

Systeme de bardage et de couverture
composé d'éléments préfabriqués
Tuiles elZinc®

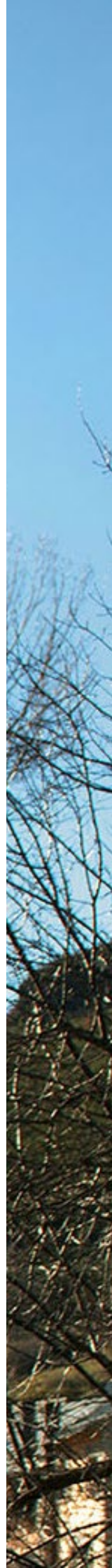


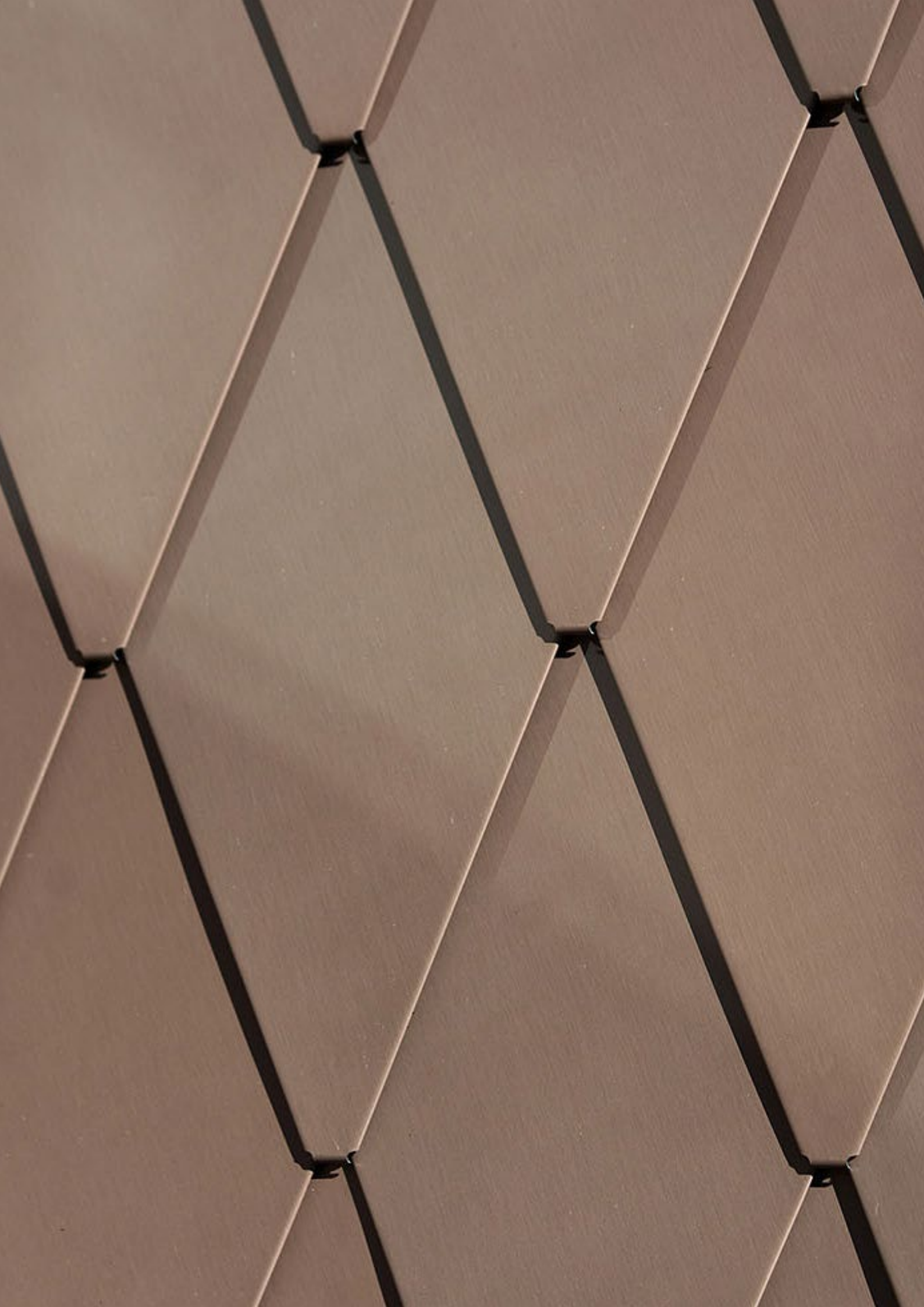




Index

Présentation	5
Tuile carrée	7
Caractéristiques	7
Détails	8
Principe de pose	9
Tuile losange	11
Caractéristiques	11
Détails	12
Principe de pose	13
Tuile écaille	15
Caractéristiques	15
Détails	16
Principe de pose	17
Tuile écaille ronde	19
Caractéristiques	19
Détails	20
Principe de pose	21
Mise en œuvre du support	22
Aspects de surface	23





Présentation

Donnez du relief à vos projets avec notre gamme de tuiles pré-façonnées.

Les tuiles en zinc-titane elZinc®, fabriquées selon la norme EN988 et les critères de qualité définis par elZinc®, ont une excellente résistance à la corrosion.

Elles sont idéales pour l'habillage de façades et de toitures en pentes (de 25° à 45° minimum, selon le type de tuile). Faciles à poser et d'une grande malléabilité, elles peuvent être coupées, pliées et alignées afin de s'ajuster parfaitement aux contours de votre projet.

Nous vous proposons un choix de 4 modèles disponibles dans toute la gamme elZinc®:

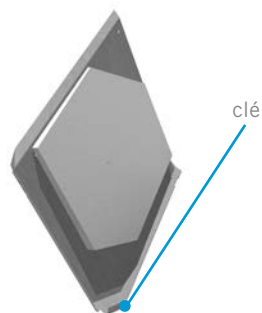
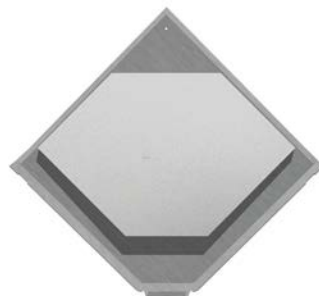
- **La tuile carrée**
Son renfort en polystyrène lui confère une rigidité optimale et un jeu de reliefs saisissant.
- **La tuile losange**
Son aspect fuselé convient à tous les styles architecturaux.
- **La tuile écaille**
Sa forme originale en écusson, héritage esthétique traditionnel, met en valeur l'histoire du bâtiment.
- **La tuile écaille ronde**
Son bord arrondi et sa silhouette galbée révèlent ses formes tout en douceur.

En rénovation ou en construction neuve, sur un immeuble haussmannien ou sur un projet contemporain, les tuiles préfabriquées elZinc® composent avec tous les styles architecturaux.

Concevoir l'enveloppe de son projet avec les solutions elZinc®, c'est associer la fiabilité d'un système reconnu à l'élégance d'un matériau de qualité remarquable.



Tuile Carrée



Informations:

Application:

Façades et toitures planes
Couvertures avec pente $\geq 25^\circ$

Matériel:

Zinc-titane elZinc® EN988
Support en polystyrène extrudé

Aspects de surface:

Naturel
Slate®
Rainbow®

Epaisseur:

0,7mm

Poids:

7,25kg/m²

Couverture:

8,8 pièces/m²

Hauteur totale:

512mm

Largeur totale:

555mm

Protection de la face visible:

film plastique (sauf pour les tuiles en elZinc Naturel)

Emballage:

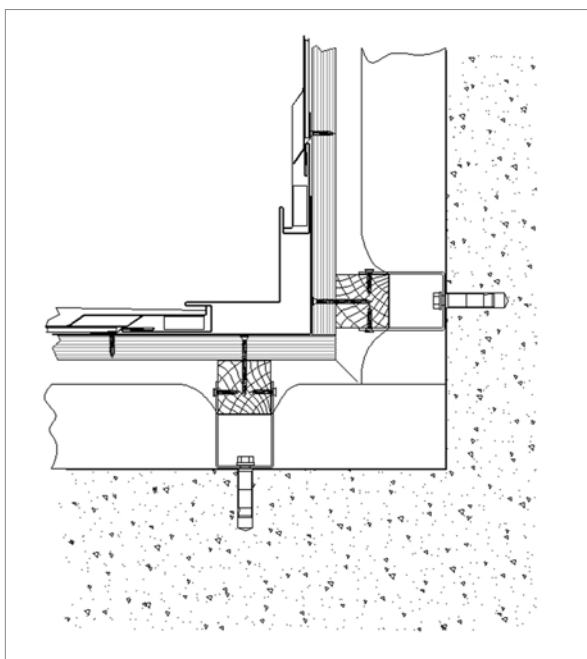
24 pièces/boîte

Caractéristiques:

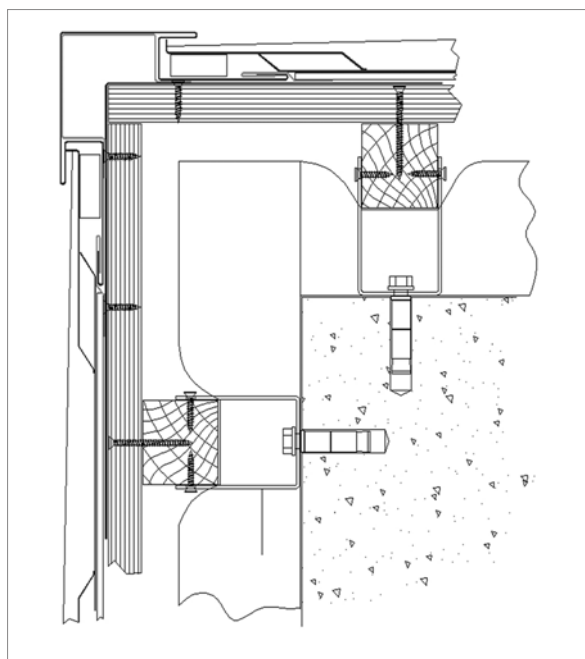
- Le support en polystyrène augmente la rigidité de la tuile et améliore l'indice d'affaiblissement acoustique (bruit des gouttes d'eau de pluie)
- La pose se fait par vissage des tuiles sur le support

Détails

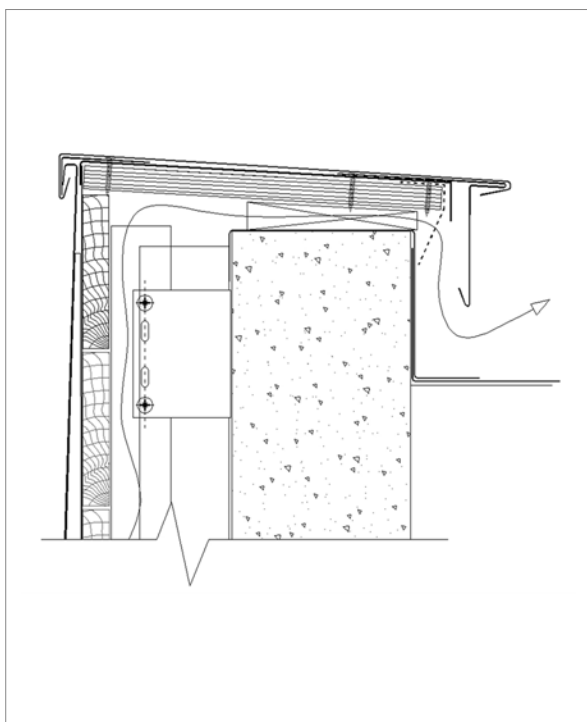
Plan - Angle rentrant



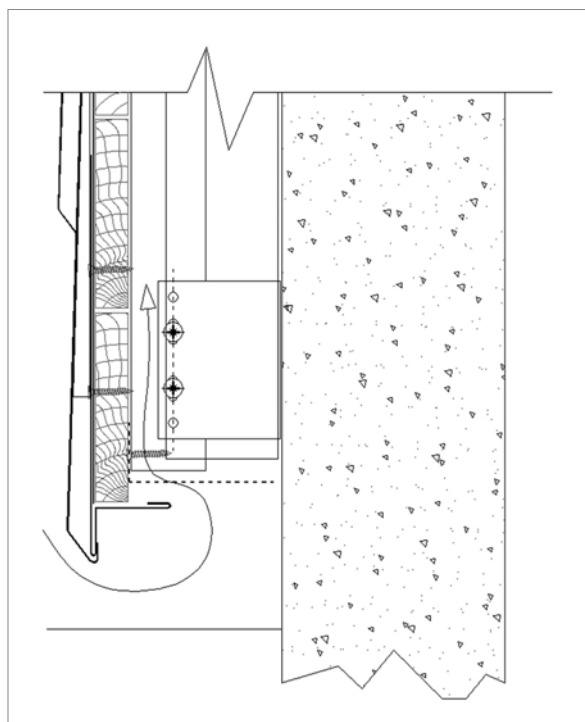
Plan - Angle sortant



Coupe – Habillage Acrotère



Coupe - Pied de bardage

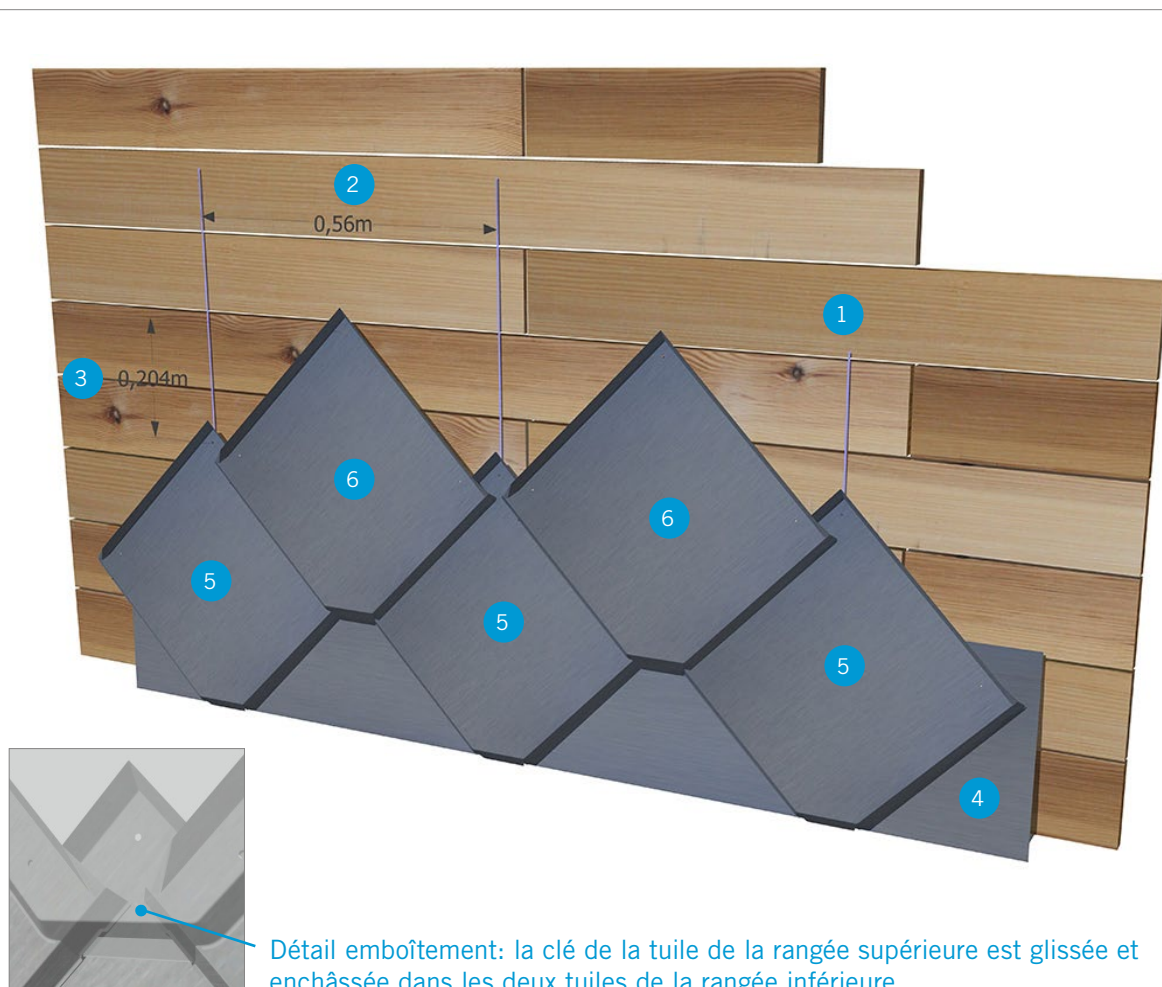


Principe de pose

Il est recommandé de démarrer l'installation en partie basse par la pose d'une bande d'égout. Dans le but d'assurer une pose régulière, il est recommandé d'effectuer le traçage des entraxes horizontaux et verticaux sur le support à l'aide d'un cordeau.

Ensuite, les tuiles sont emboîtées les unes dans les autres en faisant glisser la clé sous les tuiles inférieures (voir Détail emboîtement). Elles sont fixées directement au support par des vis dans les trois orifices prévus à cet effet.

En partie haute, les tuiles sont coupées sur le chantier et sont pliées à façon, selon le détail de raccordement: faitage ventilé, habillage d'acrotère.



Légende:

1. Support ventilé (voir page 22)
2. Entraxe horizontal de pose : 560mm
3. Entraxe vertical de pose : 204mm
4. Bande d'égout
5. Première rangée de tuiles, la clé est pliée autour de la bande d'égout
6. Rangée supérieure



Tuile Losange

Orifice pour les vis



Vue de face



Vue arrière



Vue oblique avant



Vue oblique arrière

Informations:

Application:

Façades et toitures planes et légèrement courbes.

Couvertures avec pente $\geq 25^\circ$

Matériel:

Zinc-titane elZinc® EN988

Aspects de surface:

Naturel

Slate®

Rainbow®

Epaisseur:

0,7mm

Poids:

7,8kg/m²

Couverture:

14,2 pièces/m²

Hauteur totale:

560mm

Largeur totale:

280mm

Protection de la face visible:

film plastique (sauf pour les tuiles en elZinc Naturel)

Emballage:

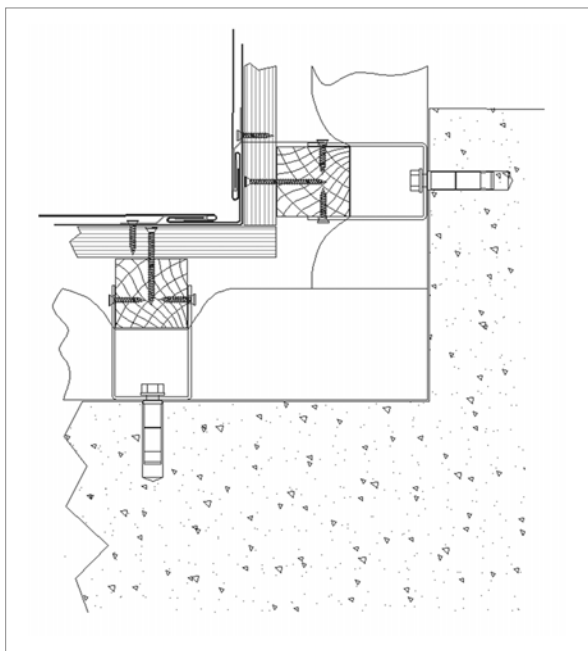
35 pièces / boîte

Caractéristiques:

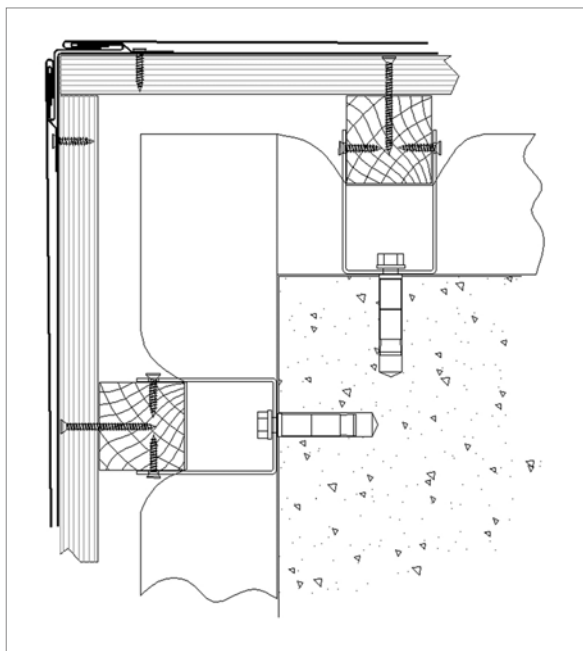
- La pose se fait par vissage ou clouage des tuiles sur le support
- L'installation sur surfaces courbes est envisageable

Détails

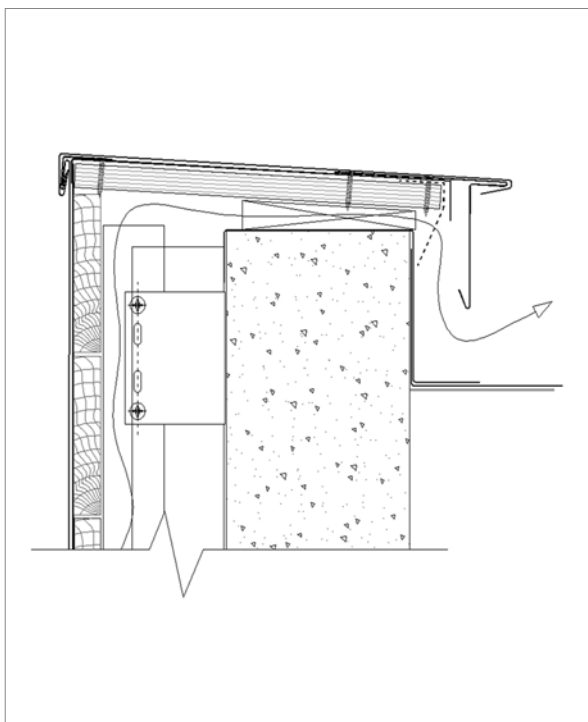
Plan - Angle rentrant



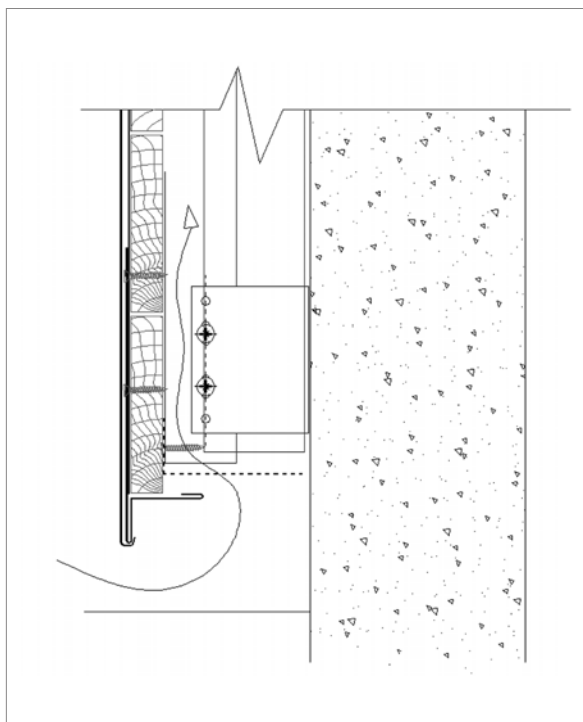
Plan - Angle sortant



Coupe – Habillage Acrotère



Coupe - Pied de bardage

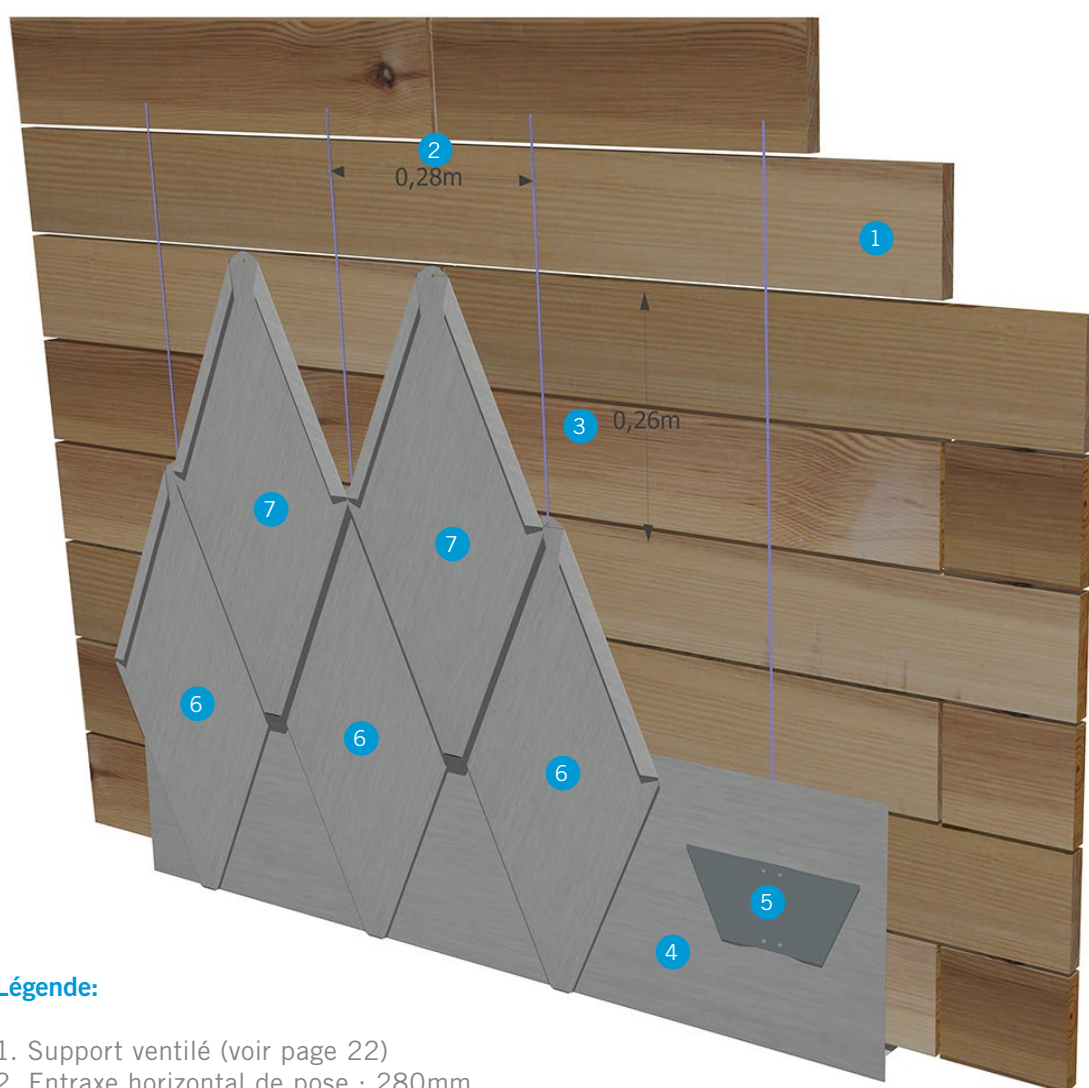


Principe de pose

On démarre l'installation en partie basse par la pose d'une bande d'égout. Dans le but d'assurer une pose régulière, il est recommandé d'effectuer le traçage des entraxes horizontaux et verticaux sur le support à l'aide d'un cordeau.

Ensuite, les tuiles elZinc® sont emboîtées les unes dans les autres et fixées à l'aide de clous ou de vis sur la partie supérieure, dans les orifices prévus à cet effet.

En partie haute, les tuiles sont coupées sur le chantier et sont pliées à façon, selon le détail de raccordement: faitage ventilé, habillage d'acrotère.



Légende:

1. Support ventilé (voir page 22)
2. Entraxe horizontal de pose : 280mm
3. Entraxe vertical de pose : 260mm
4. Bande d'égout
5. Pince pour tuiles de la première rangée, fixée au travers de la bande d'égout
6. Première rangée de tuiles, le pli inférieur est replié autour de la bande d'égout
7. Rangée supérieure



Tuile Écaille

Orifice pour les vis



Vue de face



Vue arrière



Vue oblique avant



Vue oblique arrière

Informations:

Application:

Façades et toitures, planes et légèrement courbes.

Couvertures avec pente $\geq 45^\circ$

Matériel:

Zinc-titane elZinc® EN988

Aspects de surface:

Naturel

Slate®

Rainbow®

Épaisseur:

0,7mm

Poids:

10,9kg/m²

Couverture:

72 pièces/m²

Hauteur totale:

240mm

Largeur totale:

142mm

Protection de la face visible:

film plastique (sauf pour les tuiles en elZinc Naturel)

Emballage:

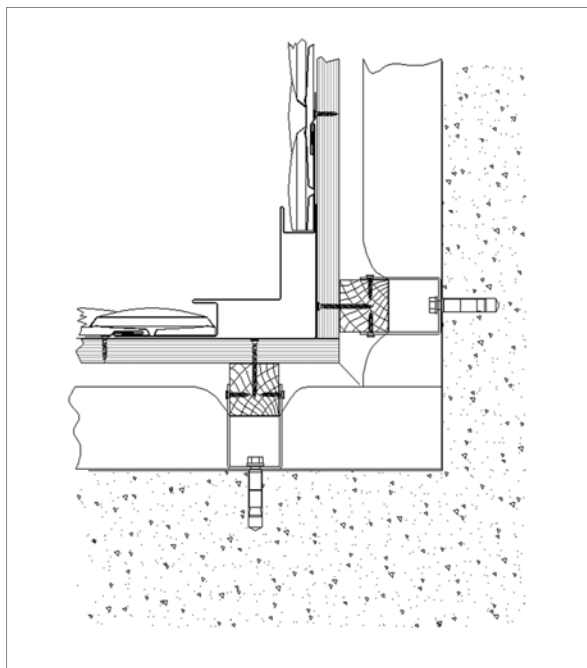
144 pièces / boîte

Caractéristiques:

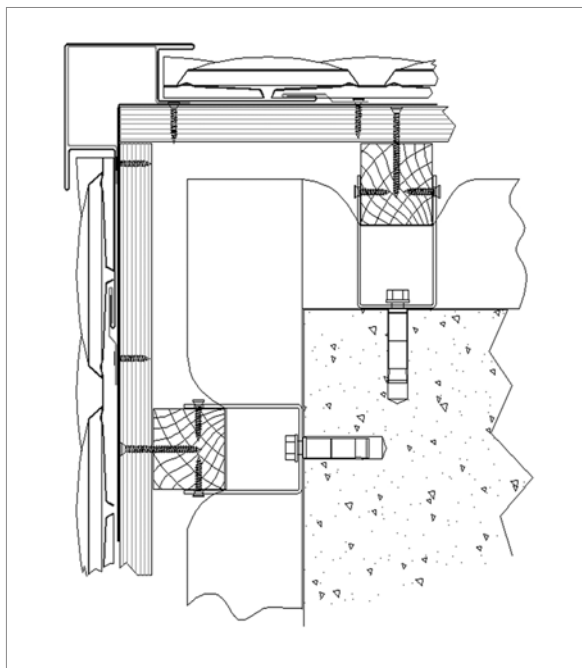
- La pose se fait par vissage ou clouage des tuiles sur le support
- L'installation sur surfaces courbes est envisageable

Détails

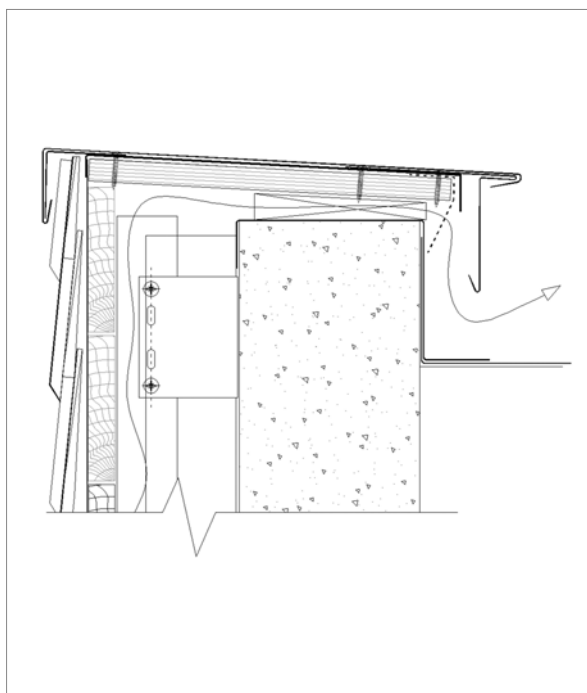
Plan - Angle rentrant



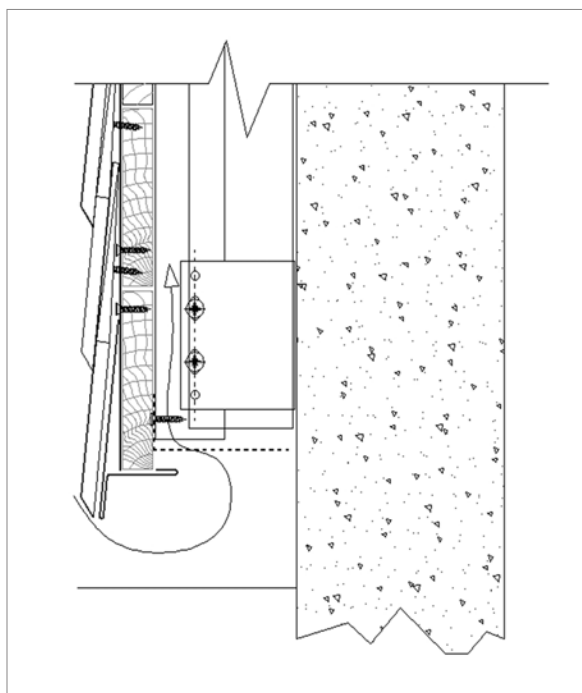
Plan - Angle sortant



Coupe – Habillage Acrotère



Coupe - Pied de bardage

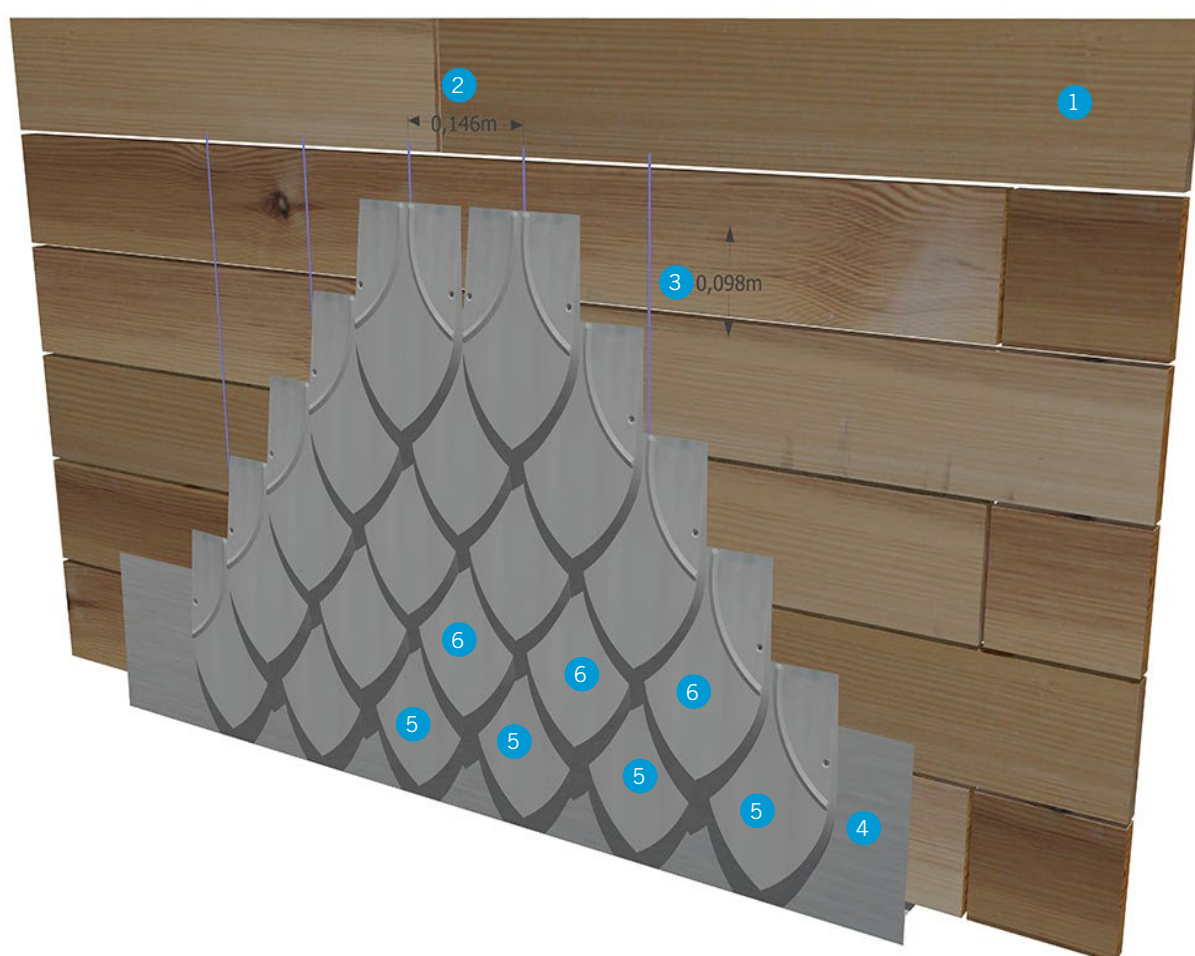


Principe de pose

On démarre l'installation en partie basse avec la pose d'une bande d'égout. Dans le but d'assurer une pose régulière, il est recommandé d'effectuer le traçage des entraxes horizontaux et verticaux sur le support à l'aide d'un cordeau.

Ensuite, les tuiles elZinc® sont posées en chevauchement et fixées à l'aide de clous ou de vis en partie supérieure, dans les orifices prévus à cet effet.

En partie haute, les tuiles sont coupées sur le chantier et sont pliées à façon, selon le détail de raccordement: faitage ventilé, habillage d'acrotère.



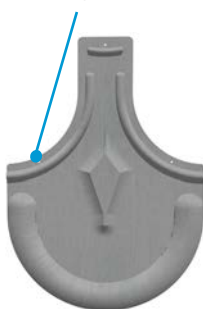
Légende:

1. Support ventilé (voir page 22)
2. Entraxe horizontal de pose: 146mm
3. Entraxe vertical de pose: 98mm
4. Bande d'égout
5. Première rangée de tuiles
6. Rangée supérieure



Tuile Écaille Ronde

Orifice pour les vis



Vue de face



Vue arrière



Vue oblique avant



Vue oblique arrière

Informations:

Application:

Façades et toitures planes et légèrement courbes.

Couvertures avec pente $\geq 45^\circ$

Matériel:

Zinc-titane elZinc® EN988

Aspects de surface:

Naturel

Slate®

Rainbow®

Epaisseur:

0,7mm

Poids:

7,4kg/m²

Couverture:

41 pièces/m²

Hauteur totale:

280mm

Largeur totale:

200mm

Protection de la face visible:

Film plastique (sauf pour les tuiles en elZinc Naturel)

Emballage:

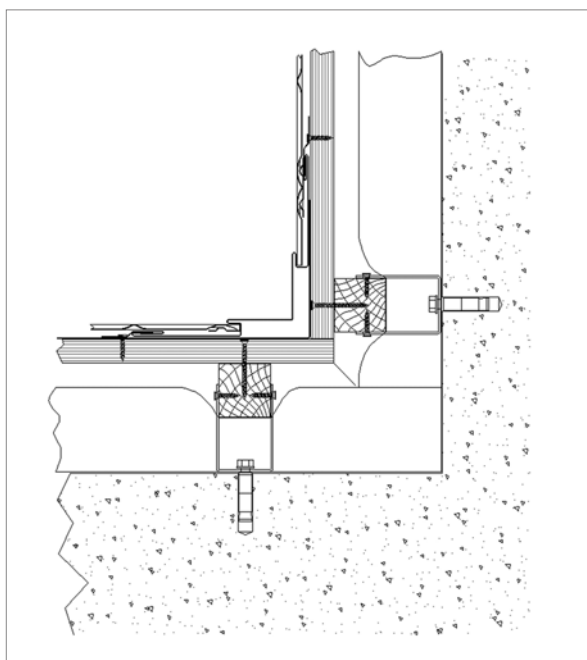
104 pièces / boîte

Caractéristiques:

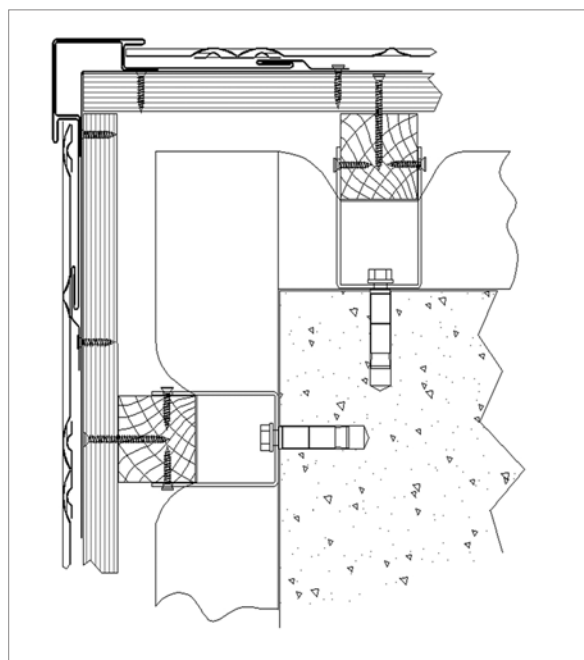
- Aspect traditionnel
- La pose se fait par vissage ou clouage des tuiles sur le support
- L'installation sur surfaces courbes est envisageable

Détails

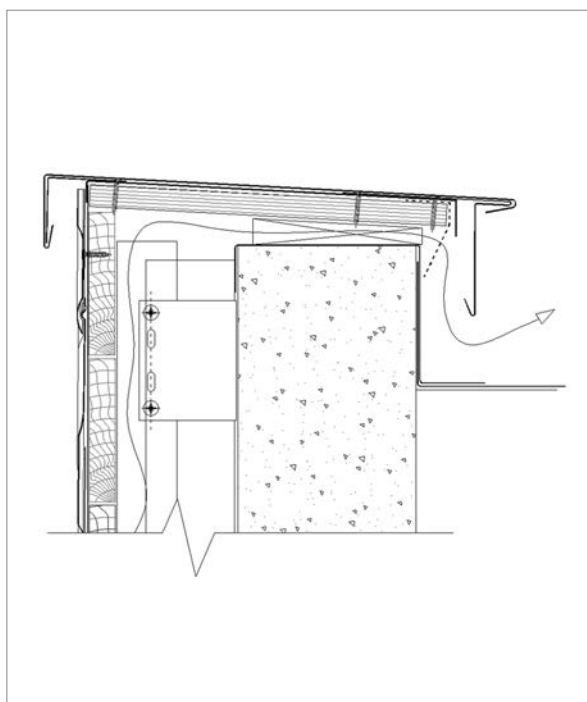
Plan - Angle rentrant



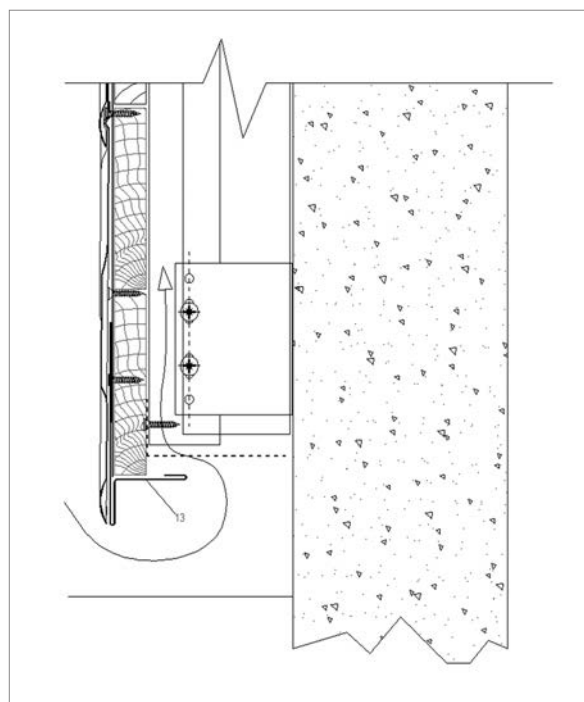
Plan - Angle sortant



Coupe – Habillage Acrotère



Coupe - Pied de bardage

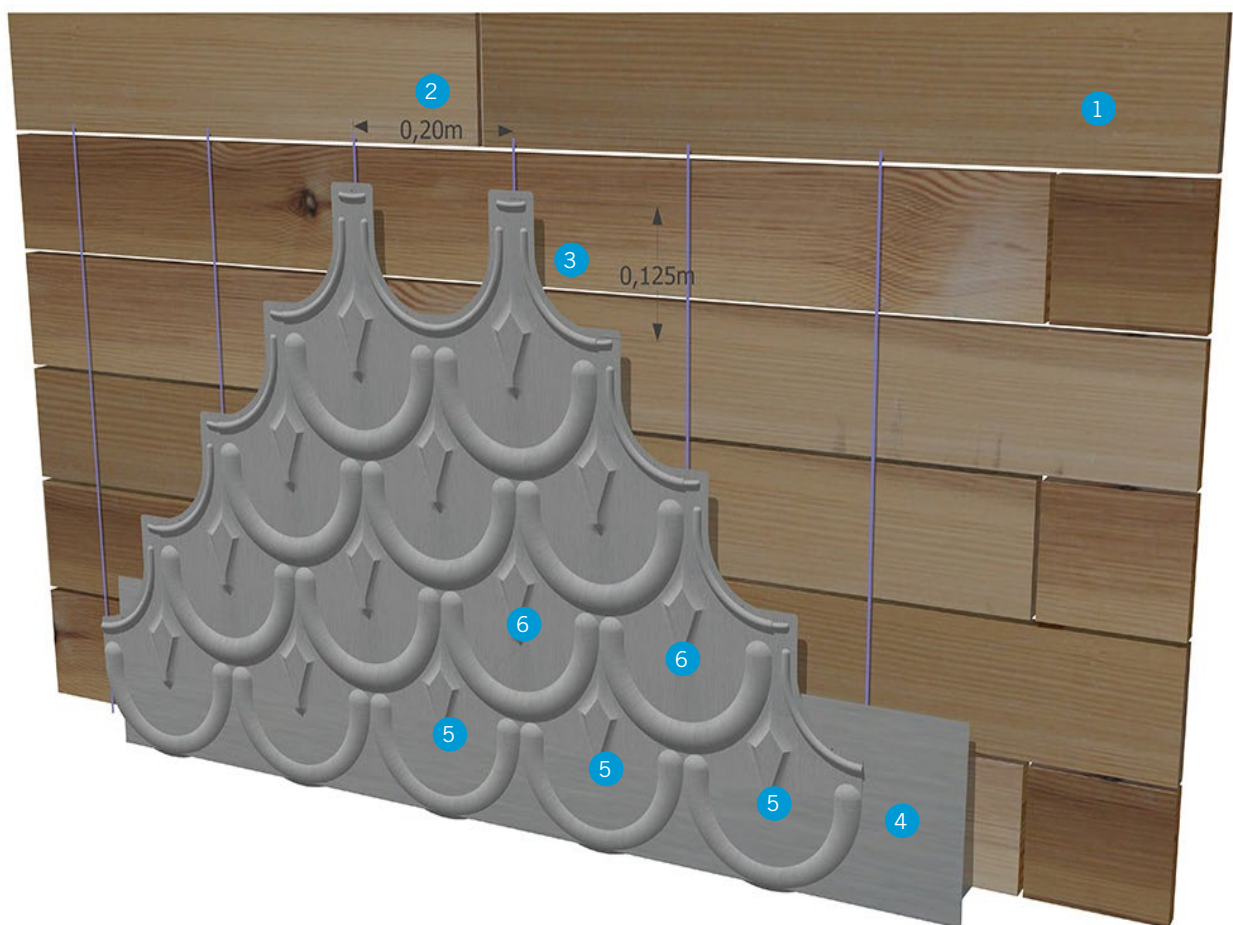


Principe de pose

On démarre l'installation en partie basse par la pose d'une bande d'égout. Dans le but d'assurer une pose régulière, il est recommandé d'effectuer le traçage des entraxes horizontaux et verticaux sur le support à l'aide d'un cordeau.

Ensuite, les tuiles elZinc® sont posées en chevauchement et fixées à l'aide de clous ou vis en partie supérieure, dans les orifices prévus à cet effet.

En partie haute, les tuiles sont coupées sur le chantier et sont pliées à façon, selon le détail de raccordement: faitage ventilé, habillage d'acrotère.



Légende:

1. Support ventilé (voir page 22)
2. Entraxe horizontal de pose: 200mm
3. Entraxe vertical de pose: 125mm
4. Bande d'égout
5. Première rangée de tuiles
6. Rangée supérieure

Mise en œuvre du support

La structure porteuse

Il faut s'assurer que la structure porteuse se compose :

- Pour la couverture, soit d'une charpente bois, soit d'une charpente métallique,
- Pour le bardage, soit d'un voile béton, soit d'une maçonnerie de briques ou d'agglomérés.

Le support

Il est constitué d'une ossature secondaire et d'un voligeage.

L'ossature secondaire est composée:

- Soit de chevrons bois (sapin, épicéa ou pin sylvestre) ayant subi un traitement fongicide et insecticide, conformément aux prescriptions des cahiers du CSTB n°3316-V2.
- Soit de lisses métalliques en acier galvanisé ou en aluminium, conformément aux prescriptions des cahiers du CSTB n°3194.

L'entreprise doit vérifier que le choix de l'ossature est compatible avec la hauteur du bâtiment et son orientation aux vents dominants. L'ossature est fixée à la structure porteuse au moyen d'équerres en aluminium ou en acier galvanisé, en s'assurant du parfait alignement entre lisses ou chevrons.

L'entraxe entre chaque ossature (60cm maximum) est calculé en fonction des contraintes de poids propre et de la résistance en dépression.

Le voligeage est composé de voliges en bois (sapin, épicéa ou pin sylvestre) d'une épaisseur de 18mm ayant subi un traitement fongicide et insecticide, selon les règles de prescription du DTU 40.41. Pour assurer une bonne résistance à l'arrachement, les voliges sont posées perpendiculairement au sens longitudinal des bardeaux.

L'isolation

Elle est installée:

- Dans l'épaisseur des pannes de la charpente pour la couverture,
- Dans l'épaisseur dégagée entre la structure porteuse et le voligeage pour le bardage.

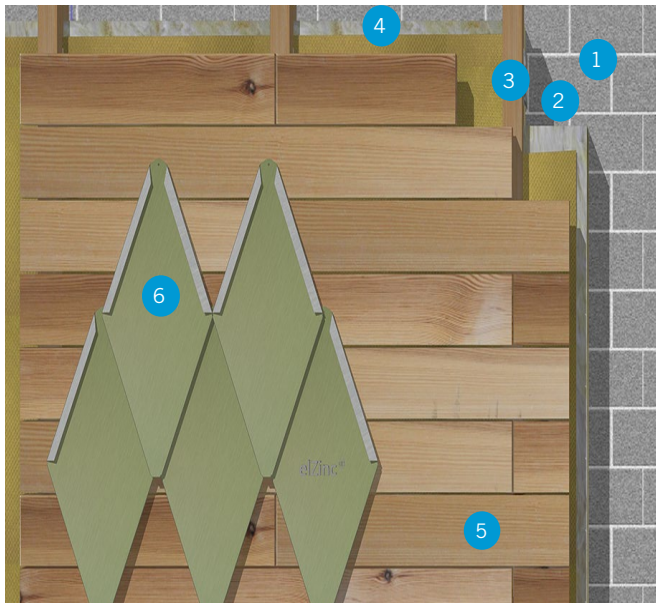
L'isolant doit être certifié par l'ACERMI (Association pour la certification des matériaux isolants). Il doit répondre aux exigences de réaction au feu préconisées dans les documents marché de chaque projet.

Ecran de sous-toiture

Pour la pose sur toit, il est conseillé de poser un écran de sous-toiture au-dessus de l'isolation pour assurer une étanchéité parfaite.

La ventilation

Il est nécessaire de ménager un espace continu de 20mm minimum entre l'isolant et le voligeage. L'ensemble du système est conçu de manière à assurer un tirage d'air adéquat en partie haute et basse de la couverture ou du bardage.



Détail de mise en oeuvre:

1. Structure porteuse
2. Equerre métallique
3. Ossature secondaire – Chevrons bois
4. Isolation et écran de sous-toiture (pose en toiture)
5. Voligeage bois
6. Tuiles elZinc®

Aspects de surface



elZinc Rainbow® bleu



elZinc Rainbow® rouge



elZinc Rainbow® vert



elZinc® naturel



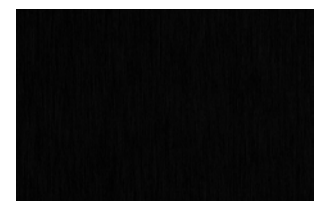
elZinc Slate®



elZinc Rainbow® marron



elZinc Rainbow® or



elZinc Rainbow® noir

Les couleurs ci-dessus peuvent légèrement différer des couleurs réelles. Des nuanciers sont à votre disposition.

Si vous avez besoin d'information supplémentaire, n'hésitez pas à nous contacter.

Textes réglementaires de référence:

Cette liste constitue la base des règles applicables dans le cadre de la prescription de l'ouvrage.

Règles NV 65: Règles définissant les effets de la neige et du vent sur les constructions et annexes.

Norme EN 988: Spécifications pour produits laminés plats en zinc et alliages de zinc, pour le bâtiment.

Cahiers du CSTB n°3316-V2: Ossature bois et isolation thermique des bardages rapportés faisant l'objet d'un Avis Technique ou d'un constat de traditionalité.

Cahier du CSTB n°3194: Ossature métallique et isolation thermique des bardages rapportés faisant l'objet d'un Avis Technique ou d'un constat de traditionalité.

DTU 40-41: Couverture par éléments métalliques en feuilles et longues feuilles en zinc.

ASTURIANA DE LAMINADOS, S.A. a élaboré les préconisations et recommandations contenues dans ce document afin d'offrir un service supplémentaire à ses clients. Il s'agit d'informations générales pour une installation standard des produits elZinc®, en France métropolitaine.

En aucun cas, ces informations ne sont destinées à remplacer les considérations et les instructions que des architectes, prescripteurs ou autres consultants pour chaque projet.

ASTURIANA DE LAMINADOS, S.A. ne peut en aucun cas, être tenue pour responsable des dommages, directs ou indirects, découlant d'une mauvaise interprétation ou d'un usage inapproprié en général de l'information par l'un de ses clients, déclinant ainsi toute responsabilité dans le cadre des limites établies par la législation applicable en l'espèce.

ASTURIANA DE LAMINADOS, S.A. met à disposition de ses clients, un service technique qui répondra à toutes les questions concernant l'interprétation ou l'application de



Usine

Asturiana de Laminados, S.A.
Polígono Industrial de Villallana,
Parcela 1
33695 Villallana, Espagne
Tel 06 63 76 58 36
Tel (0034) 98 410 60 00
Fax (0034) 985 49 32 02

Siège Social

Asturiana de Laminados, S.A.
Polígono Industrial de Olloniego,
Parcela C1
33660 Olloniego, Espagne

www.elzinc.fr
elzinc@aslazinc.com
Mars 2015