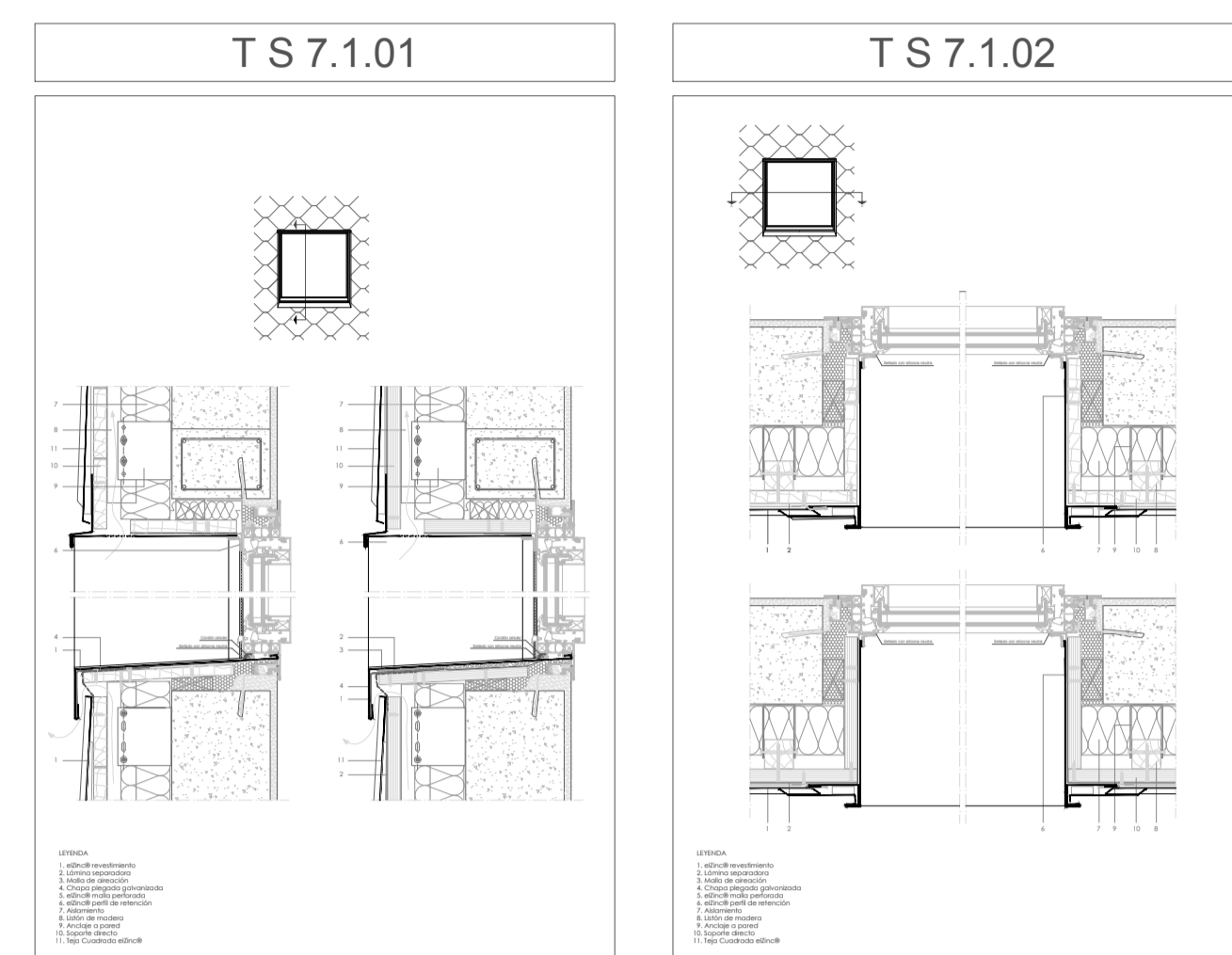
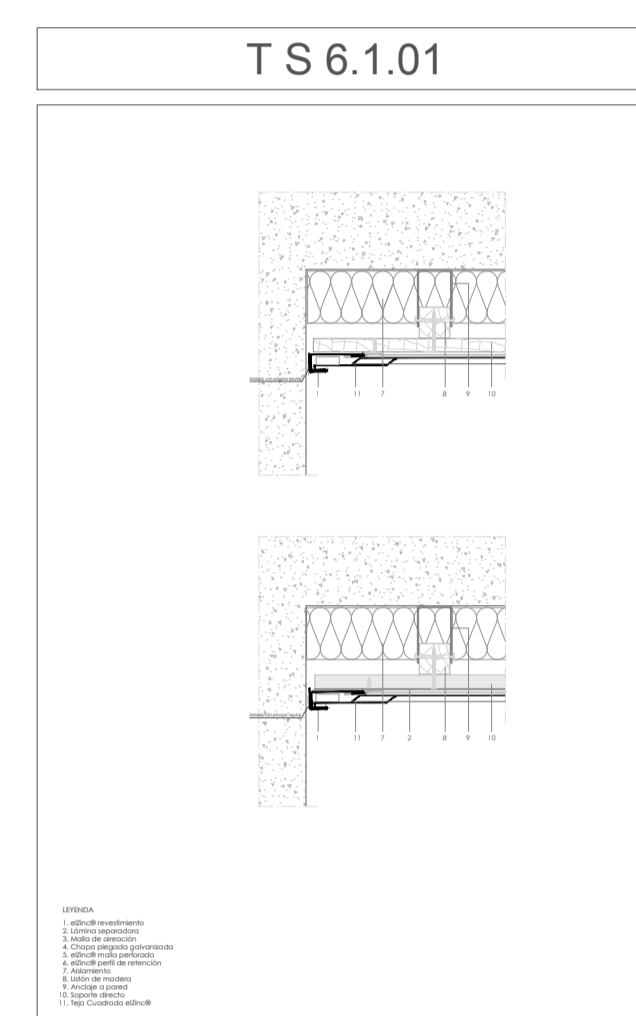


## Matriz de detalles arquitectónicos para fachadas de tejas cuadradas

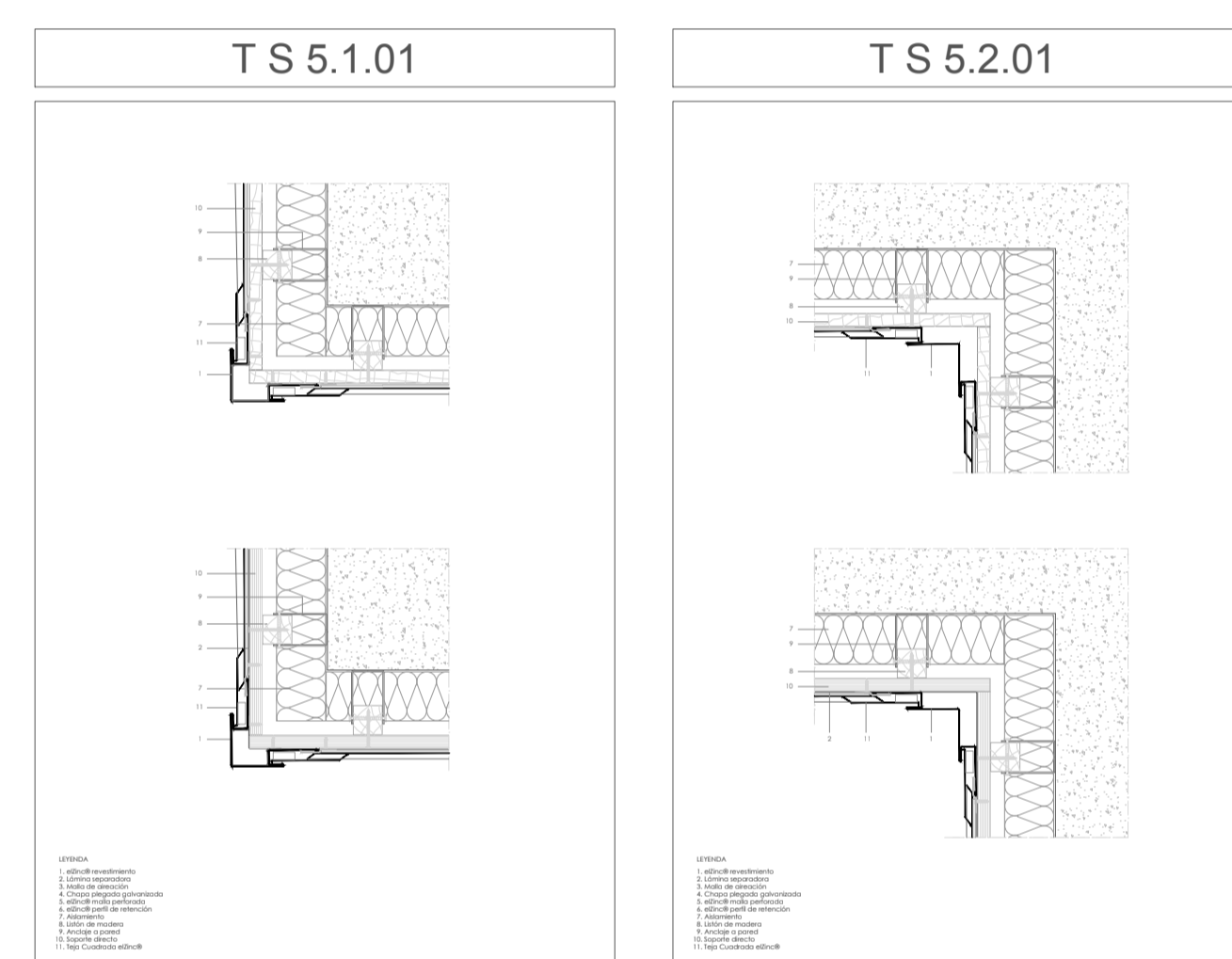
### REMATE A CARPINTERIA



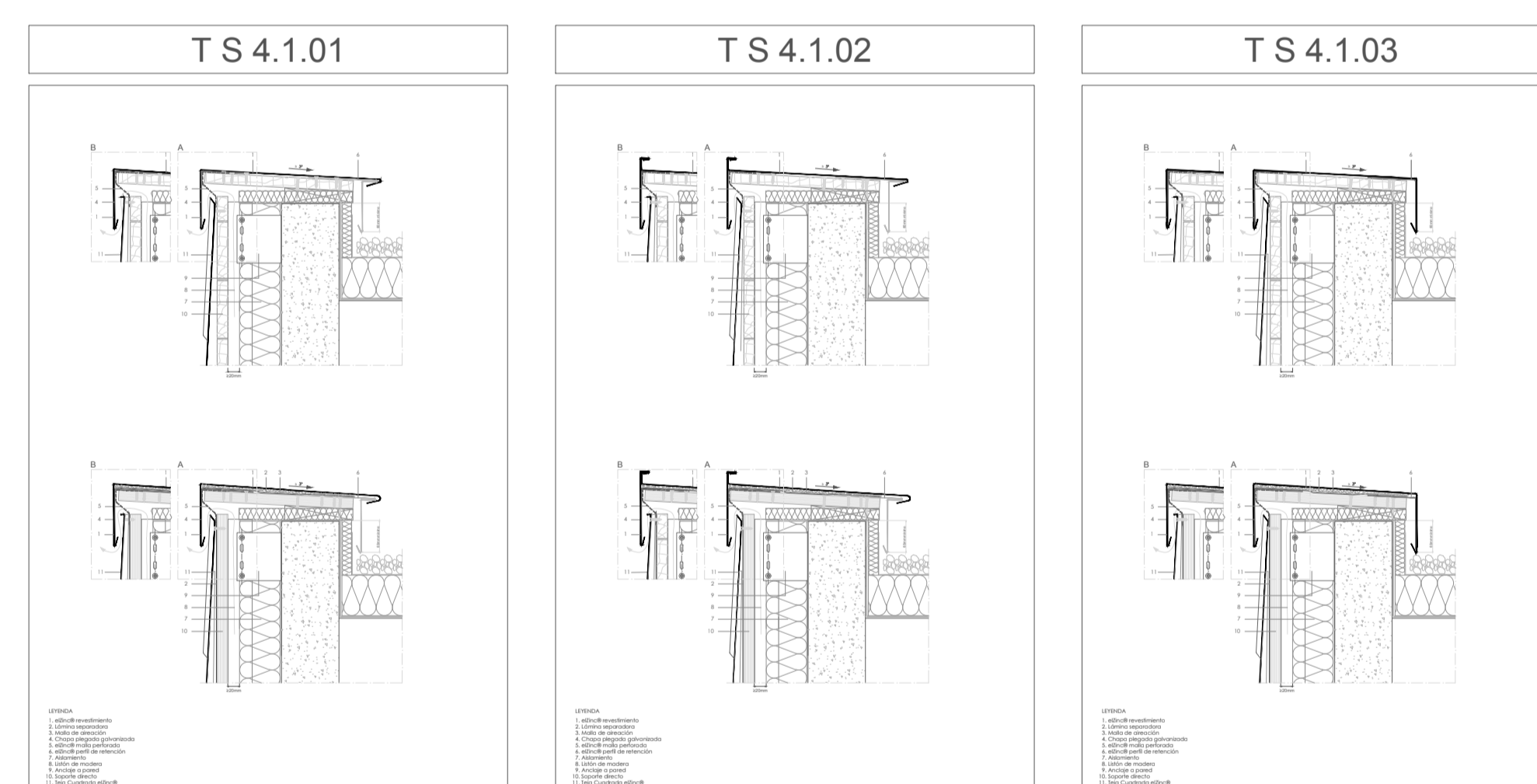
### REMATE A MURO



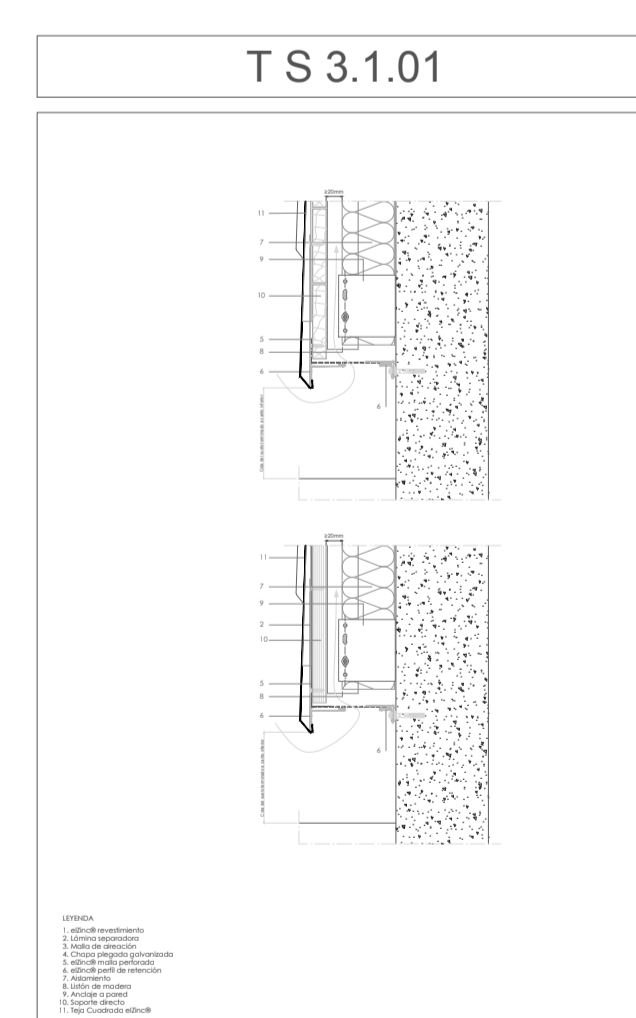
### ESQUINAS VERTICALES



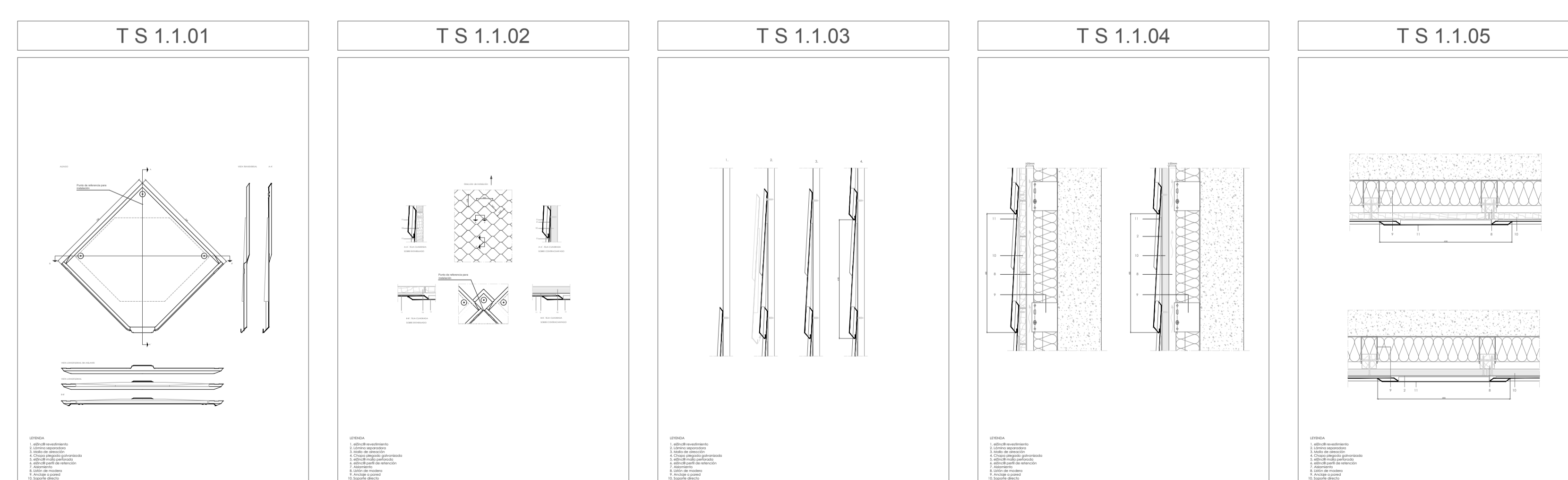
### CORONACIÓN



### ARRANQUE DE FACHADA



### TEJA CUADRADA



Utilice este dibujo para examinar las distintas posibilidades de los encuentros. Puede acceder a los detalles individuales en formato pdf, descargándolos de la web, en el correspondiente Paquete de Detalles Arquitectónicos. Las versiones en AutoCAD están disponibles previa solicitud a elZinc®.

Todas las dimensiones son orientativas salvo las que se especifican en el dibujo. Por motivos de claridad el espesor de la chapa puede mostrarse exagerado.